



平成31年1月25日 (社福) 三宝会 宮古保育園

今年度もあとわずかになってきました。暦の上ではもう春ですが、寒い日が続いています。しかし子どもたちはどんなに寒くても、真っ赤なほっぺで白い息を吐きながら園庭を元気いっぱい走り回っています。進級も近くなってきましたので、少しずつ気持ちの準備もできるようにしながら過ごしていきたいと思ひます。

2がつのねらい



【保育】

- ・『禅定静寂』よく考え、落ち着いた暮らしをしよう。
- 0.1.2 歳児～身近な冬の自然に触れ合いながら、全身を動かして遊ぶ。
- 3歳以上児～寒さに負けず、元気に体を動かす心地よさを知ろう。

【食育】

- ・食することに感謝の気持ちを持つ。
- 0.1.2 歳児～適切な量の給食を残さず食べる。
- 3歳以上児～食べ物やそれに関わる人への感謝の気持ちを持ちながら食べる。

健康 ～気をつけましょう～



◎冬の空気の乾燥で皮膚も乾燥しがちです。肌がかさかさや荒れ、かゆみが出ることがあります。皮膚を守るために子どもも大人も日頃のお手入れが大切です。スキンケアの基本は洗浄と保湿。優しく洗い、戸外から帰った時やお風呂上がり、登園前など保湿クリームを塗って保湿ケアを心掛けましょう。

◎鼻は呼吸や病気の予防に役割を果たす大切な気管です。

このような症状は見られますか？

① 風邪をひいていないのに、しょっちゅう鼻が詰まったり、鼻水が出ていたりする。

→アレルギー性鼻炎や副鼻腔炎の疑い。

② 鼻づまりがあり、しきりに耳を触る。

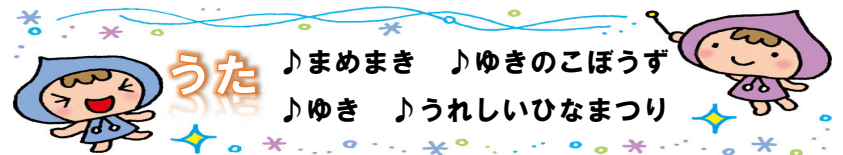
→急性中耳炎の疑い。



など気になる症状が見られたら、早めに耳鼻科を受診しましょう。

行事予定

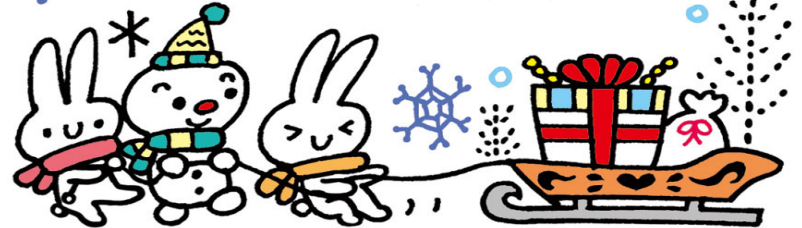
- 1日(金) 節分豆まき・誕生会
- 7日(木) 避難訓練
- 14日(木) お別れ遠足(ばなな・めろんぐみ)
※詳細は後日お知らせします。
- 15日(木) 涅槃会(お釈迦様がお亡くなりになった日)
常安寺にお参りに出掛けます(ばなな・めろんぐみ)
※9時までに登園をお願いします。
- 21日(木) お茶会(めろんぐみ親子)
みんなの歯を磨き隊



うた ♪まめまき ♪ゆきのこぼろず
♪ゆき ♪うれしいひなまつり

2がつうまれのおともだち

ひまりちゃん	5日(1歳)
えまちゃん	27日(2歳)
えなちゃん	2日(3歳)
しゅうかちゃん	9日(3歳)
りんかちゃん	6日(4歳)
だいじくん	12日(4歳)
かずさくん	12日(6歳)
さゆきちゃん	26日(6歳)



おねがい

- ◎寒くなり、防寒着や手袋などの持ち物が多くなりました。お友だちと同じものもありますので、必ず記名をお願いいたします。
- ◎防寒着にループがないため、所定の場所に掛けられず困っているお子さんを見かけます。防寒着の後ろ襟にループをつけていただけますよう、お願いいたします。
- ◎お箸やコップ、おしぼりなどは、毎日洗って持たせてください。おしぼりは、定期的に交換しましょう。

お知らせ

- ・卒園式は3月26日(火)を予定しております。
※さくらんぼ・いちごぐみは休園となります。
- ・卒園式前日の25日(月)は、卒園式準備のため午前保育(昼食後12時30分降園)となります。
よろしくおねがいいたします。